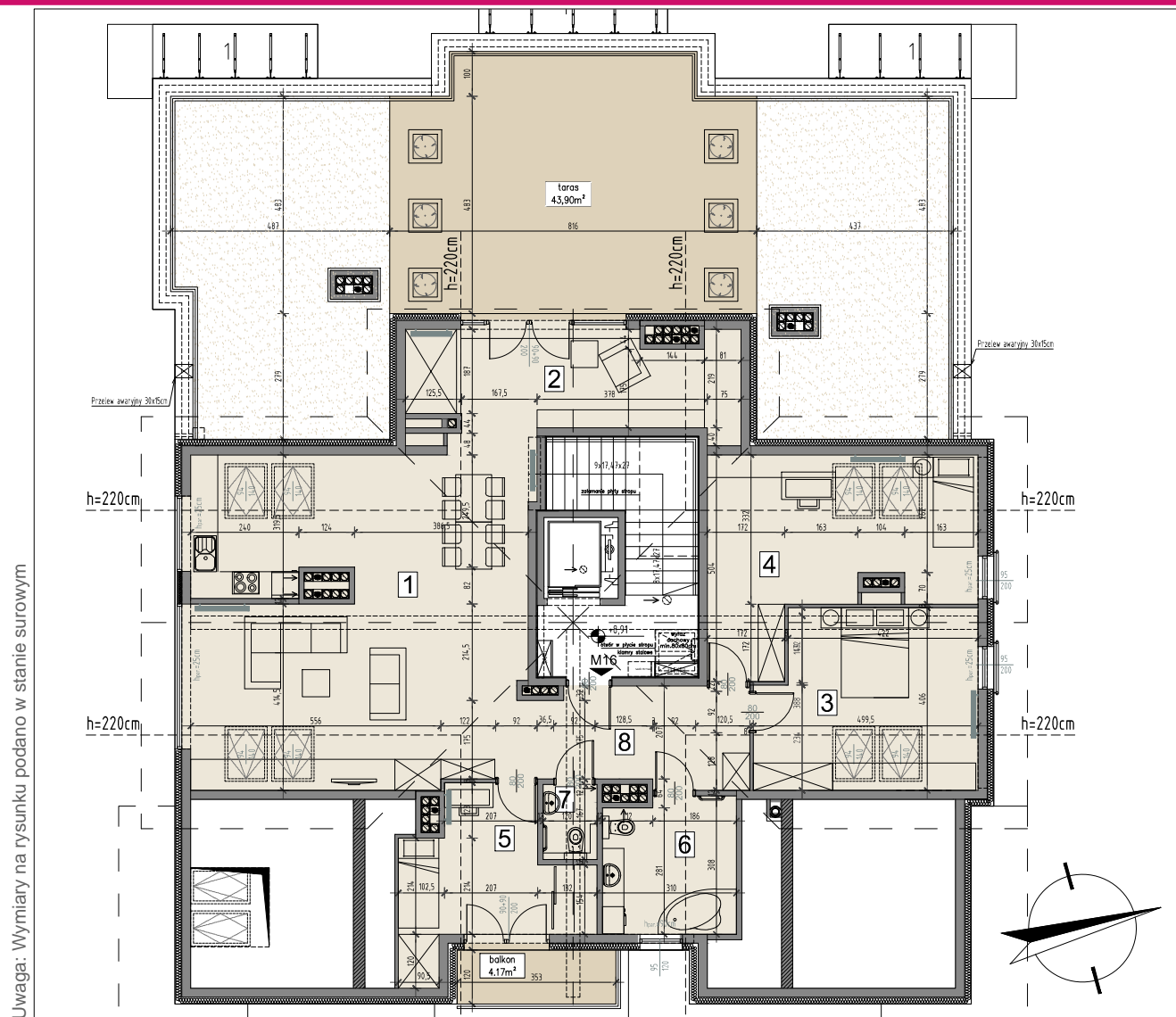
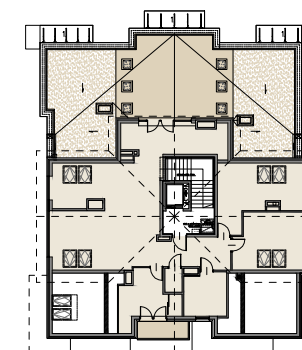


Osiedle przy ul. Sosnowieckiej w Krakowie - etap POŁUDNIE

życzeń
osiedle



Uwaga: Wymiary na rysunku podano w stanie surowym



1.	Pok.dzienny/aneks kuchenny	43.26 m ²
2.	Jadalnia	16.64 m ²
3.	Pokój	15.65 m ²
4.	Pokój	18.22 m ²
5.	Pokój	9.91 m ²
6.	Łazienka	6.99 m ²
7.	Toaleta	1.92 m ²
8.	Przedpokój	9.89 m ²

BUDYNEK

POZIOM

NR MIESZKANIA

SKALA

3

PIĘTRO3
(PODDASZE)

3-M16
4 POKOJE

0cm 100 200 300 400

pow. użytkowa:

RAZEM: 122.48m²

pow. netto (podłogi):

RAZEM: 143,67 m²

BIURO SPRZEDAŻY: EKO-PARK S.A.
www.osiedlezycczen.pl

Uwaga: Powierzchnia liczona w oparciu o Normę PN-ISO 9836:1997 oraz
Rozp. Ministra Transportu, Budownictwa i Gospodarki Morskiej z dnia 25.04.2012r.

EKOPARK